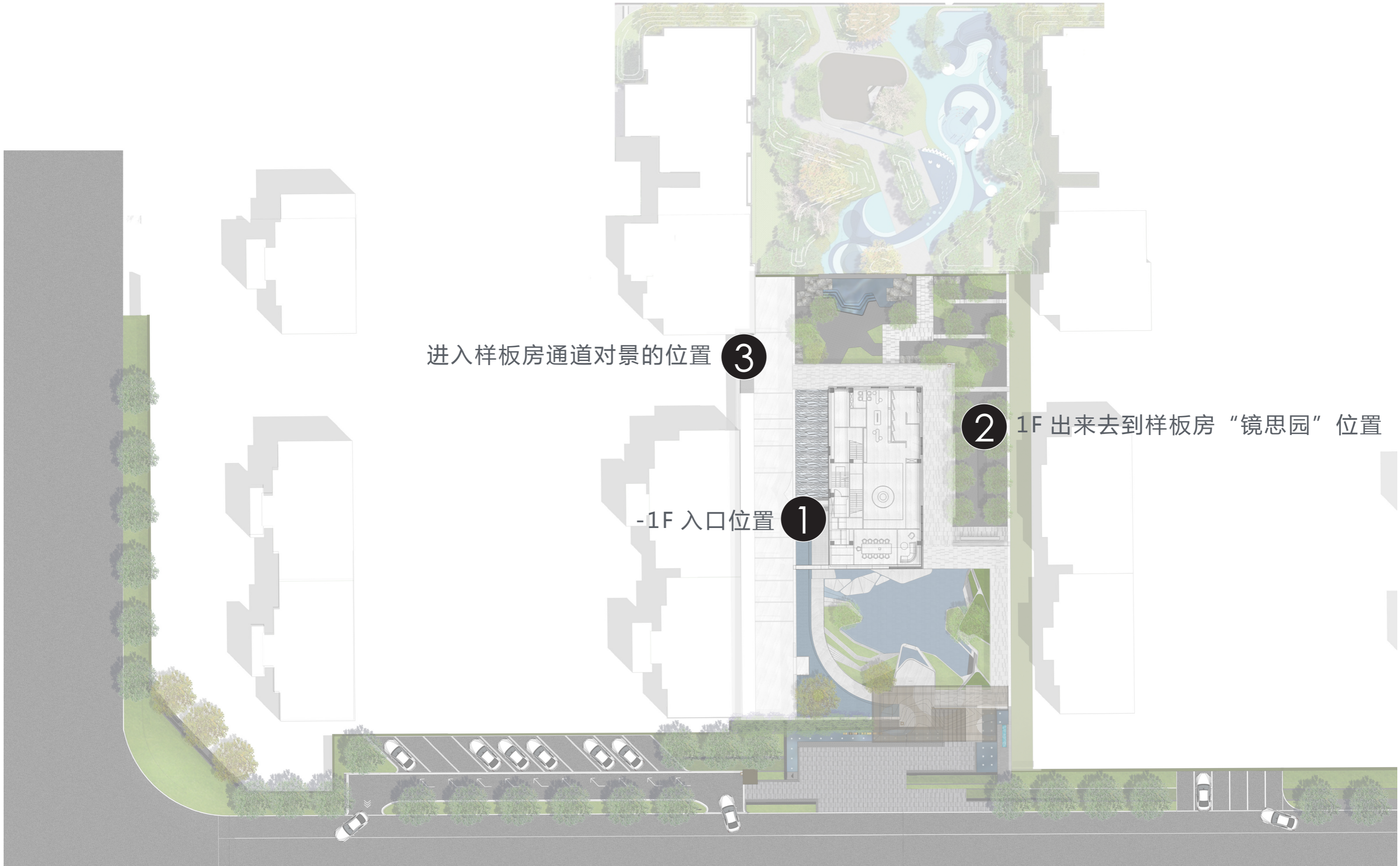


太仓阳光城示范区景观雕塑构思

DDON笛東

2019.03



进入样板房通道对景的位置 3

-1F 入口位置 1

2 1F 出来去到样板房“镜思园”位置

让业主体会到一个有温度的社区氛围

家是充满爱的地方
讲述一个浪漫的爱情故事

愛

相遇

相爱

相守

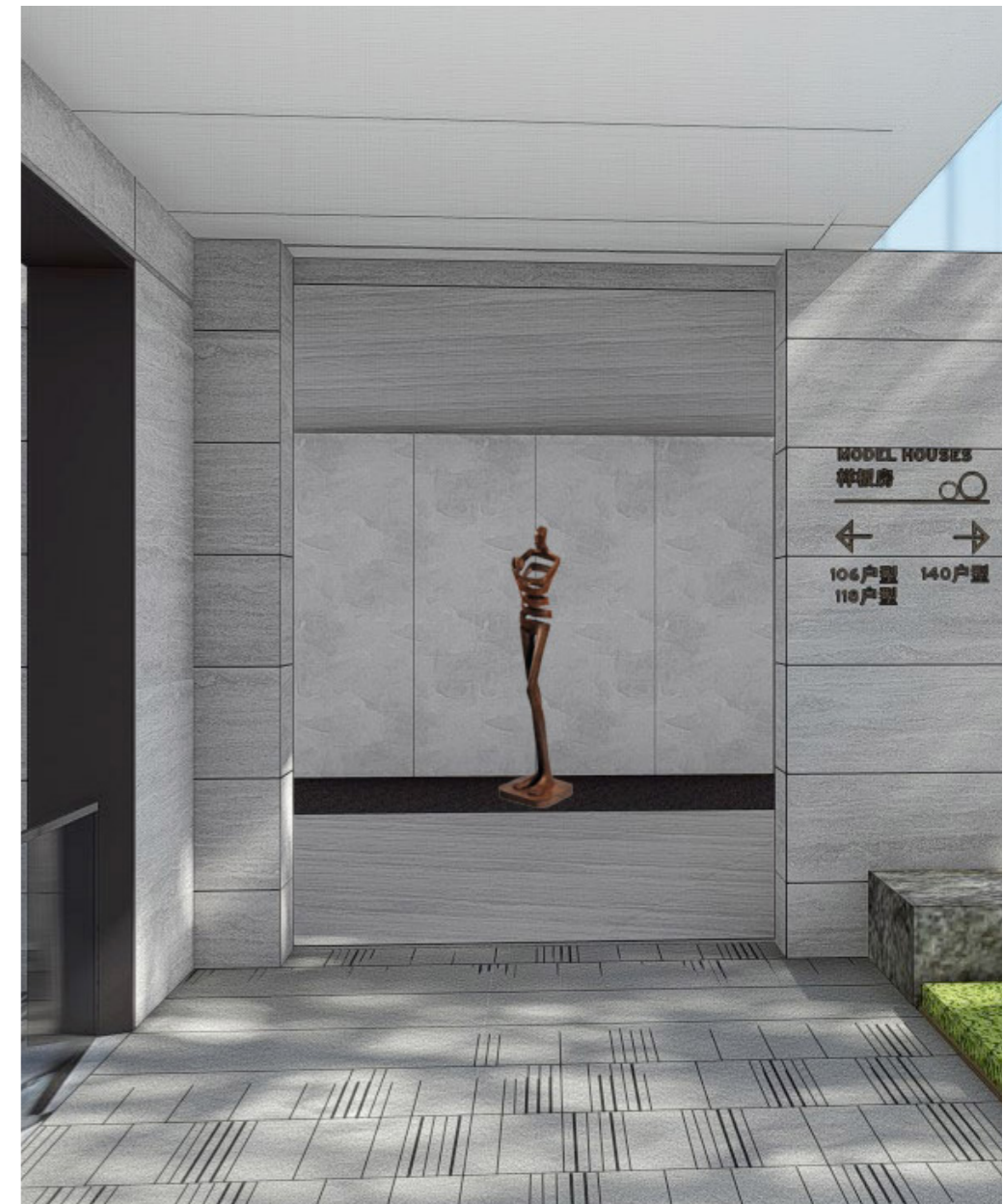
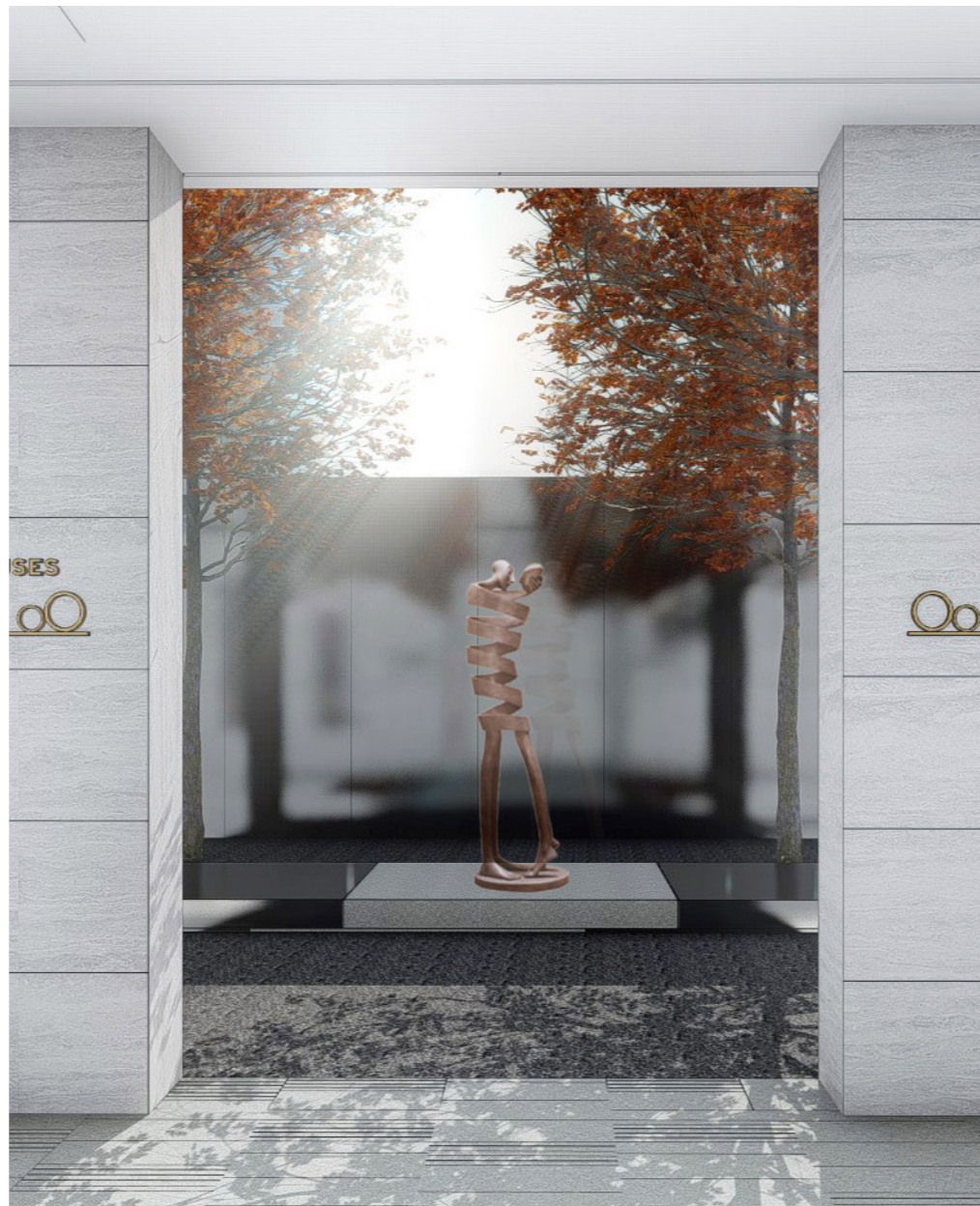


在参观动线上，给业主讲述一个浪漫的爱情故事
人形雕塑高度 2.0M

① 相遇 —— 独身

② 相爱 —— 恋爱

③ 相守 —— 成家





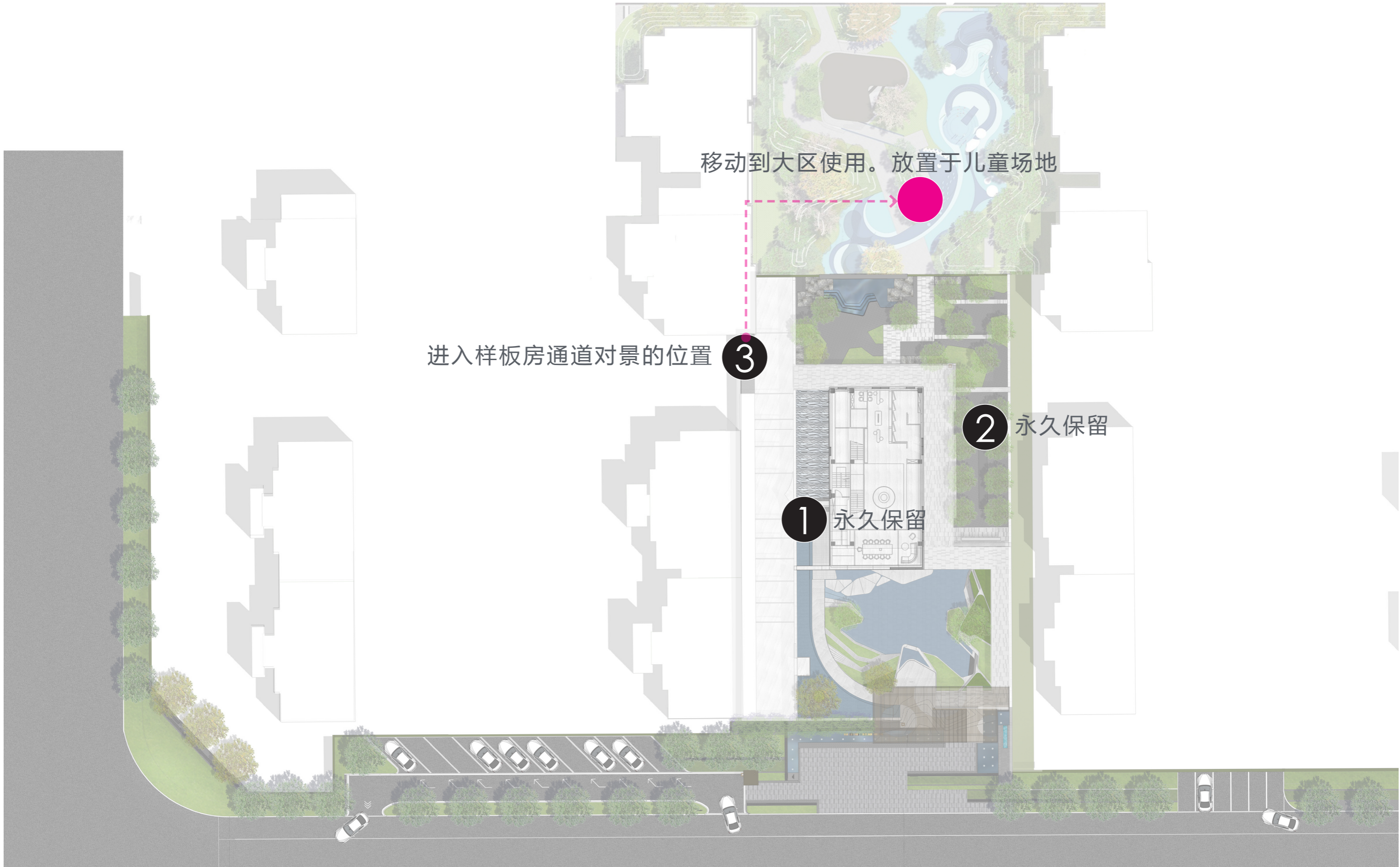
① 相遇



② 相爱



③ 相守



移动到大区使用。放置于儿童场地

进入样板房通道对景的位置 3

1 永久保留

2 永久保留

邀请国内外知名新锐艺术家为项目量身定制



设计师档案 | 张周捷

毕业于英国中央圣马丁艺术与设计学院，系英国建筑师协会访问研究员。其先赴英国深造，后到上海发展，从事教学工作同时于2010年在上海创办了自己的数字设计实验室，Triangulation系列椅子是其代表作。其作品基于「自然而然」的概念，主张探索新的可能性，其作品融合东方传统艺术观点、西方设计方法论、前沿数字化技术和手工艺。

继伦敦的100%设计和德国科隆的IMM D3设计天才展之后，其作品已被来自世界各地的收藏家所收藏，并获得众多主流媒体报道，包括Wallpaper*、ICON和Vogue。

1. 设计属于本项目独一无二的雕塑或者艺术装置
2. 借用艺术家的名气作为载体为本项目做宣传
3. 价格不菲

案例借鉴

杭州绿城沁园项目

前场和后场两组艺术装置总花费约70万

